

もりおか いきもの調査

春ver

「もりおかいきもの調査」ってなに？

もりおかいきもの調査とは、市民のみなさまが調査員となり、市内に生息するいきものの報告をしていただく調査です。みなさまからいただいた報告は市内の環境保全活動のための資料となります。身近な自然にふれあいながら、いきもの探しをしてみませんか？

対象のいきもの



ツバメ



ヒバリ



カッコウ



フクジュソウ



カタクリ



募集期間


令和6年4月1日(月) ▶ 令和6年5月31日(金)

※上記期間外に見つきたいいきものについても募集対象となります。


投稿方法

1 

いきものを見つける
(鳴き声をきいただけでもOK)

2 

いきものの写真を撮る
(写真がなくても投稿OK)

3 

投稿フォームはコチラ！

見つけた場所や日にち、写真などをWebで投稿

【問い合わせ先】
盛岡市環境部環境企画課 (019-613-8419)

もりおかいきもの調査 検索

URL : https://www.eco-morioka.jp/ikimono_chousa_haru/

対象となるいきものの特徴



- 種名： ツバメ
特徴： 体長は約17cm（スズメよりやや大きい）。
背や翼、尾は黒っぽい、光のあたり方により青く光って見える。
のどは赤い。尾は二又で細長い。子どもの尾は短い。
盛岡には4～5月頃にやってくる。水田など土（泥）がある環境に生息し、
人家の軒先などに泥と枯れ草で巣をつくる。



- 種名： ヒバリ
特徴： 体長は約17cm（スズメよりやや大きい）。
茶色地に、黒褐色のまだら模様。頭には長めの羽があり、時々立てる。
3月頃から夏にかけて、草地、畑、河川敷などの草丈の低い開けた環境に生息。
草原などの上空で羽ばたきながらさえずることが多い。草地内の地面にお椀型
の巣をつくる。



- 種名： カッコウ
特徴： 体長は約35cm（ハトくらい）。
背面や翼は青灰色で、お腹には黒い横しま模様がある。
盛岡には5月頃にやってくる。木がまばらに生えているような比較的開けた
環境や林の脇などに生息。見通しのよい木の先端や電線上でさえずる。



- 種名： フクジュソウ（フクジュソウ・ミチノクフクジュソウ）
特徴： 草丈は開花初期は小さいが、20cm程度まで成長する。葉には細かい切れ込み
が多数ある。日が当たり暖まると明黄色の花が開く。ミチノクフクジュソウは、
がくへん（花の一番外側）の長さが内側の花卉の1/2程度と明らかに短い。
フクジュソウが3～4月頃、ミチノクフクジュソウが4～5月頃に開花する。
明るい落葉広葉樹林の中や林の脇などに生育。



- 種名： カタクリ
特徴： 草丈は10～15cm程度。日が当たり暖まると桃紫色の花が下向きに開く。
葉は茶色や濃緑色のまだら模様があるものが多い。
4～5月頃に開花。明るい落葉広葉樹林の中や林の脇などに生育。

いきもの名前調べサポート



見つけたいきもの名前を調べたい方をお手伝い
いたします。メールに見つけた場所や大きさ、写
真などを記載・添付してお問い合わせ願います。

◎お問い合わせはコチラから！

✉ kankyoku@city.morioka.iwate.jp
(盛岡市環境部環境企画課メールアドレス)

※メール件名を「いきもの名前調べ」としてください。

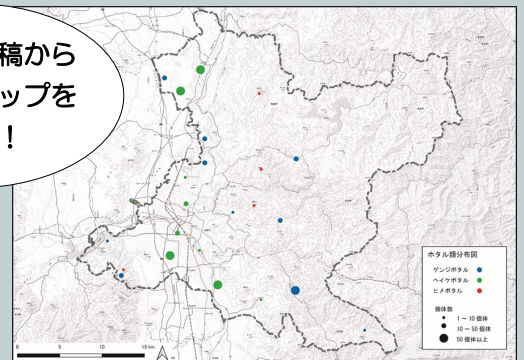
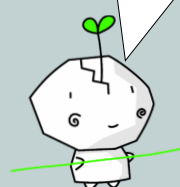
※お問い合わせの内容によっては、名前が特定できな
い場合や回答までに時間を要する場合があります。

※受付はメールアドレスからのみとなっております。
(投稿フォーム・電話からは受付できません)

調査結果



集まった投稿から
いきものマップを
作成するよ！



いきものマップのイメージ

※結果は、盛岡市環境部Webサイト「ecoもりおか」
で公開予定（令和6年8月頃）です。