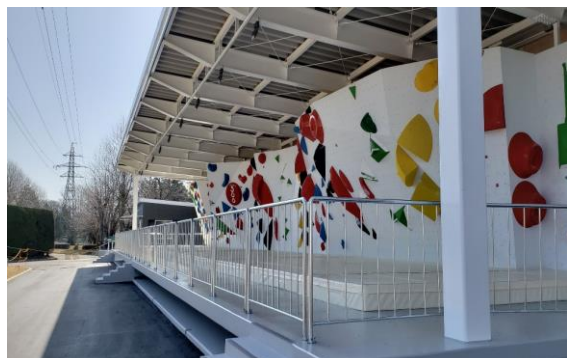


3年～4年クライミング体験教室

- 1 主催 (一社)岩手県山岳・スポーツクライミング協会
2 後援 盛岡市・盛岡市教育委員会
滝沢市教育委員会

- 3 参加対象 小学3～4年生(定員80名)
4 期日 7月(7・10・11日)【合計3回】
5 時間 7日(日) 10:00～11:15
10日(水) 18:30～19:45
11日(木) 18:30～19:45



- 6 会場 オノデラサイン クライミング ベース
(岩手県営運動公園スピード・リード・ボルダリング施設)

- 7 参加費 1名4,000円(スポーツ傷害保険料等)
※参加が3回でなく2回の場合も受付ますが
参加費は同額の徴収となります。

- 8 申し込み 下記URLより、お申し込みをお願いします。
申し込み、支払いが完了でエントリーとなります。
<https://moshicom.com/106790/>
※モシコム会員登録(無料)が必要です。
※QRコードからもアクセスできます。
(すでに「Sports net ID (=RUNNET ID)」をお持ちの方は、そのアカウントを使用できます。)



- 9 受付期間 6月24日(月)9時～6月30日(日)18時 定員になり次第
自動的に締切りとなります。

- 10 その他 ① 各自運動のできる服装で参加ください。学校等のうち履きを持参
下さい。
② 感染症対策のため消毒への協力をお願いします。また、立入エリ
アを制限させていただきますのでご協力下さい。
③ 当日受付による飛び入り参加等はございません。